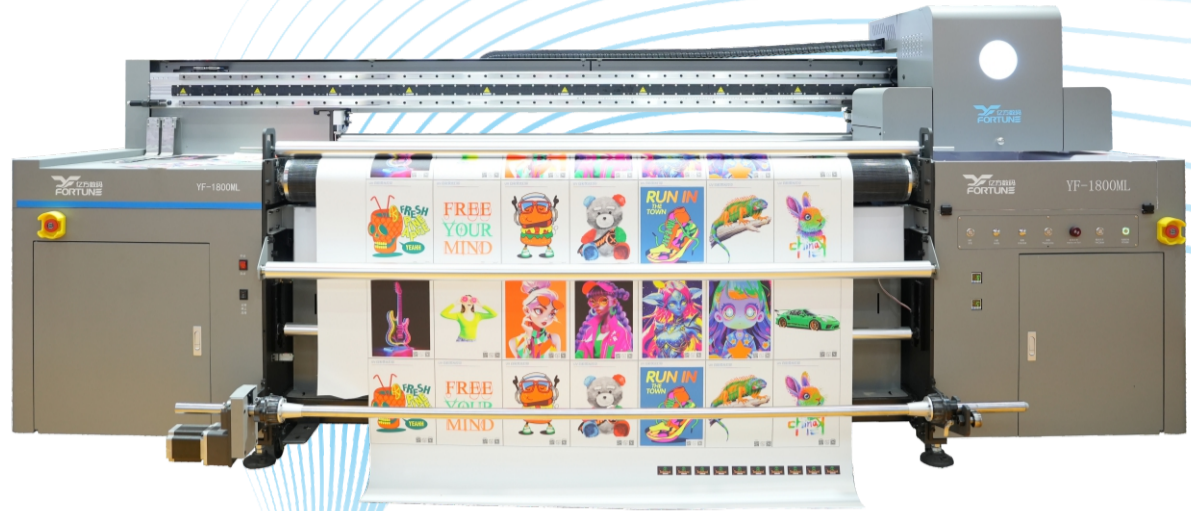


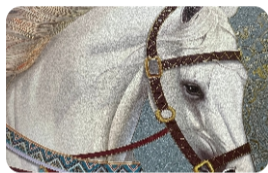
机器简介

Introduction of the machine

- ◆ 智能材料测高系统
Automatic height detection system
- ◆ 高灵敏小车保护装置
Highly sensitive carriage protection device
- ◆ 丰富的打印模式
Various print mode
- ◆ 卷板两用平台
Roll and flatbed platform
- ◆ 实用型轻型机架
Economic machine structure



行业应用 Industry Application



皮革
Leather



软膜
Soft Film



杜邦纸
Tyvek



帆布
Canvas



油画布
Canvas



背景墙
Background Wall

机器参数 Machine parameters

机型 Model		YF-X1800ML 导带机 UVHybrid Printer					
喷头型号 Print Head		理光G6 Ricoh Gen6			爱普生 T3200-U3 Epson T3200-U3		
喷头数量 Print Head Number		2-8头可选					
色彩配置 Print Mode		4C	C+W+C	2*4C	4C	C+W+C	2*4C
打印尺寸 Print Width		1800mm					
打印速度 PrintSpeed (sqm/h)	草图 4PASS	26 m ² /h	25 m ² /h	45 m ² /h	30 m ² /h	29 m ² /h	54 m ² /h
	标准 6PASS	18 m ² /h	17 m ² /h	32 m ² /h	22 m ² /h	21 m ² /h	39 m ² /h
	高精 8PASS	13 m ² /h	12 m ² /h	22 m ² /h	16 m ² /h	15 m ² /h	28 m ² /h
打印分辨率 Print Resolution		720*1800DPI			705*2400DPI		
打印材料 Media Type		软膜、刀刮布、3P布、玻璃、瓷砖、亚克力、PVC板等各种卷材及板材 soft film, coated banner, 3P cloth, glass, ceramic, acrylic, PVC board, and all kinds of rolls and etc					
材料厚度 Media Thickness		材料厚度 ≤ 5 mm MAX ≤ 5 mm					
墨水类型 Ink Type		LED白色墨水或透明光油/涂层/烫金光油可选 Optional White Ink or Varnish/premier/bright gold thermoprint					
固化系统 Curing System		LED灯固化系统 LED curing light					
输入格式 Film Format		TIFF/PDF/JPES/EPS/AI					
RIP软件 RIP		Photoprint/Onyx/Caldera/Colorget/Riin					
数据传送接口 Data Connector		USB2.0/3.0					
输入电源 Voltage		220VAC(±10%)单相, 50/60 HZ 220VAC(±10%)single phase, 50/60 HZ					
机器功耗 Power		2.5KW					
机器尺寸/净重 Machine Size/N.W.		3.5m(L)*0.9m(W)*1.5m(H) 800KG					
包装尺寸/毛重 Packing Size/G.W.		3.65m(L)*1.2m(W)*1.7m(H) 850KG					
环境要求 Environmental Requirement		独立、洁净、低尘、少光照、通风良好的工作间 环境温度:20°C - 25°C相对湿度: 50% - 60% seperated, clean, low dust, well-ventilated environmental temperature:20°C-25°C relative humidity:50%-60% (Non-condensation)					

注：以上技术参数如有变动恕不另行通知，以实际设备为准。
Above specification will be changeable without notice