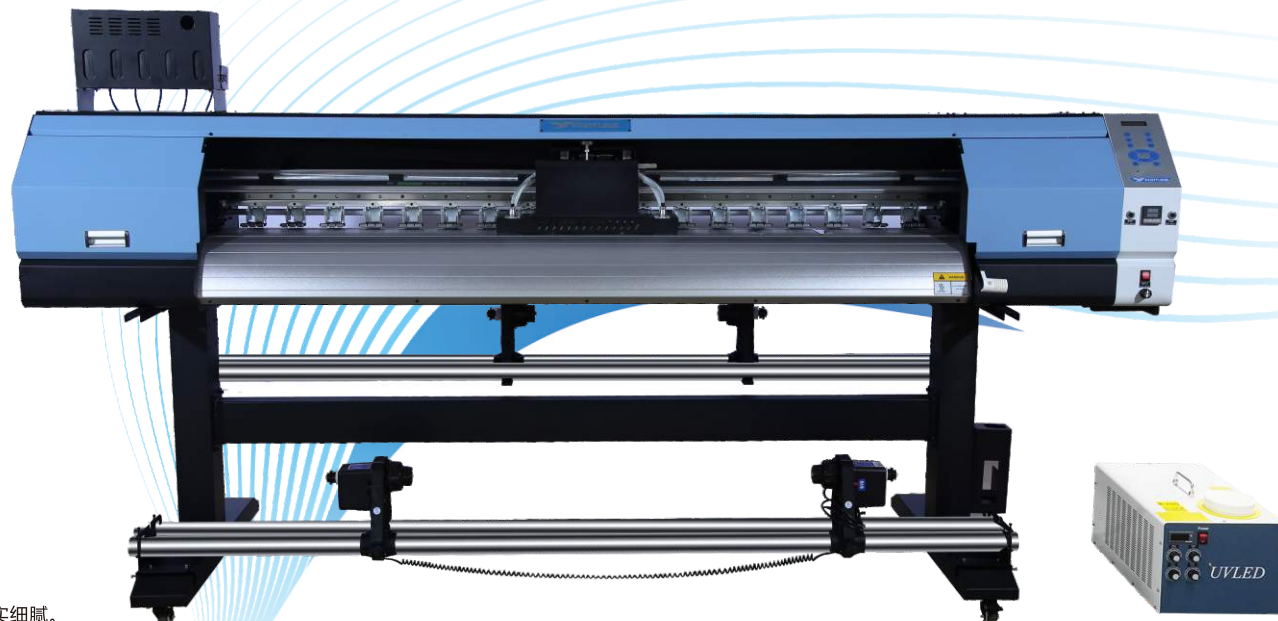


## 机器简介

Introduction of the machine

- ◆ 采用爱普生I3200原装喷头  
Epson I3200 Printhead
- ◆ 高灵敏小车防撞装置  
Anti-collision system
- ◆ 可调节喷头小车高度 (≤20mm)  
Adjustable head height (≤20mm)
- ◆ 进口静音导轨及伺服一体电机  
Imported mute rail and servo integrated motor
- ◆ 铝合金一体清洗墨栈  
Big capacity bulk ink system
- ◆ 大功率一体烘干风扇  
High-power integrated drying fan
- ◆ 科学的操作界面, 简单方便操作。  
Scientific operation interface, easy to operate
- ◆ 全新可变墨滴技术和三种羽化打印功能, 使打印画面更真实细腻。  
New variable ink drop technology and three feathering print functions make the print picture more realistic and delicate



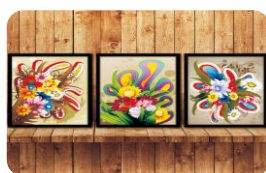
## 行业应用 Industry Application



PP背胶  
PP



车贴  
Vinyl



艺术画  
Art Painting



灯箱  
Light Box



广告布  
Advertising Cloth

## 机器参数 Machine parameters

机型 Model	YF-1701/1702 UV Inkjet Printer	
喷头型号 Print Head	Epson I3200-U1	
喷头数量 Print Head Number	1	2
色彩配置 Print Mode	4C	2H*4C
打印宽幅 Print Width	1600mm	
打印速度 PrintSpeed (sqm/h)	草图 2PASS	/
	生产 3PASS	13 m <sup>2</sup> /h
	标准 4PASS	9 m <sup>2</sup> /h
	高精 6PASS	6 m <sup>2</sup> /h
打印分辨率 Print Resolution	1440dpi	
打印材料 Media Type	车贴、灯箱布、网格布、单透贴、壁纸、油画布、相纸、PP等 Vinyl, Flex Banner, Mesh, One Way Vision, Paper, Wall Paper, Coated Banner, Photo Paper etc.	
材料厚度 Media Thickness	材料厚度≤3mm Max≤3mm	
墨水类型 Ink Type	爱普生环保UV墨水 Epson UV ink	
固化系统 Curing System	LED固化系统 LED water cooling	
输入格式 Film Format	BMP/TIFF/EPS/PDF/JPEG	
RIP软件 RIP	RIIN/Photoprint/Maintop	
数据传送接口 Data Connector	千兆网线 Gigabit ethernet	
输入电源 Voltage	220VAC(±10%)单相, 50/60 HZ 220VAC(±10%) Single Phase, 50/60 HZ	
机器功耗 Power	3KW	
机器尺寸/净重 Machine Size/N.W.	2.7m(L)*0.85m(W)*1.5m(H)/250kg	
包装尺寸/毛重 Packing Size/G.W.	2.8m(L)*0.75m(W)*0.7m(H)/280KG	
环境要求 Environmental Requirement	独立、洁净、低尘、少光照、通风良好的工作间 环境温度:20°C - 25°C相对湿度: 50% - 60% seperated, clean, low dust, well-ventilated environmental temperature:20°C-25°C relative humidity50% -60% (Non-condensation)	

注：以上技术参数如有变动恕不另行通知，以实际设备为准。  
Above specification will be changeable without notice